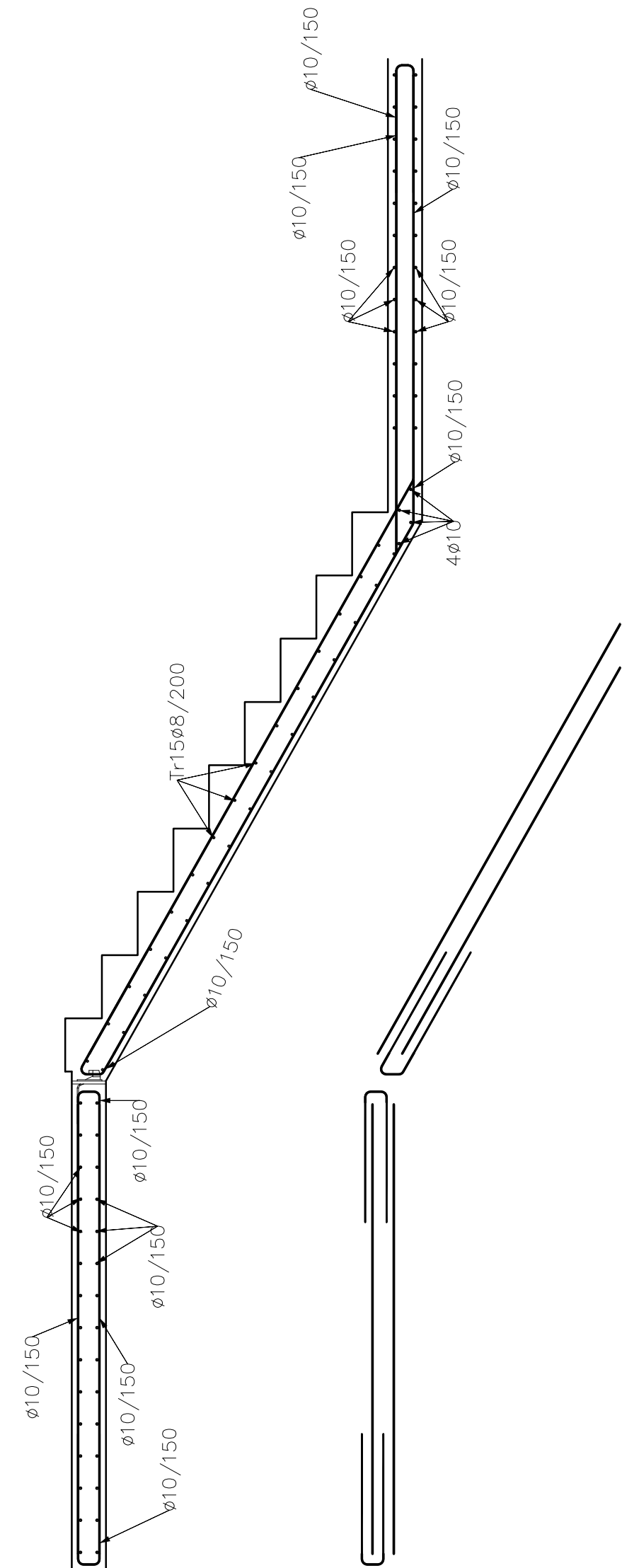
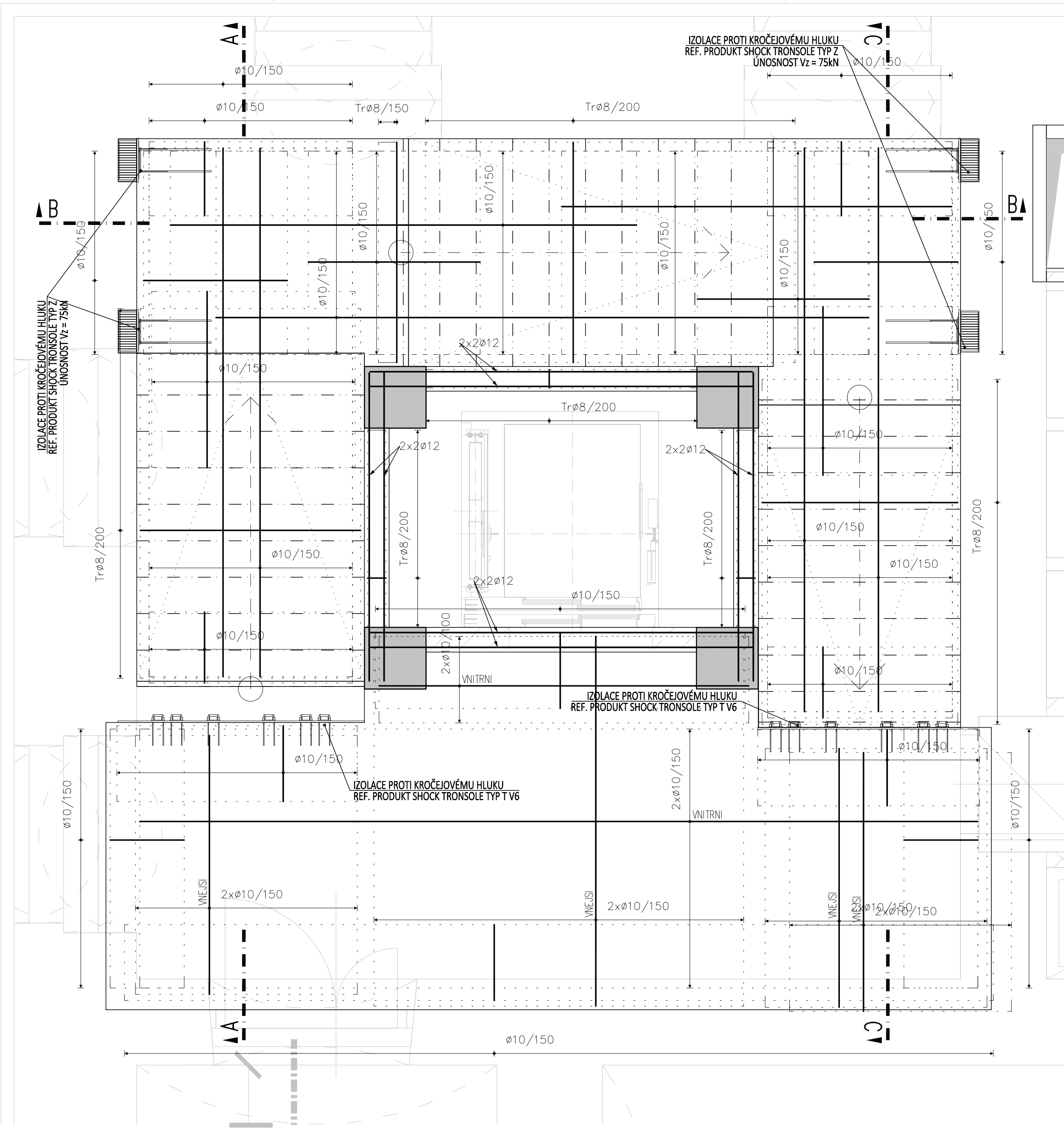
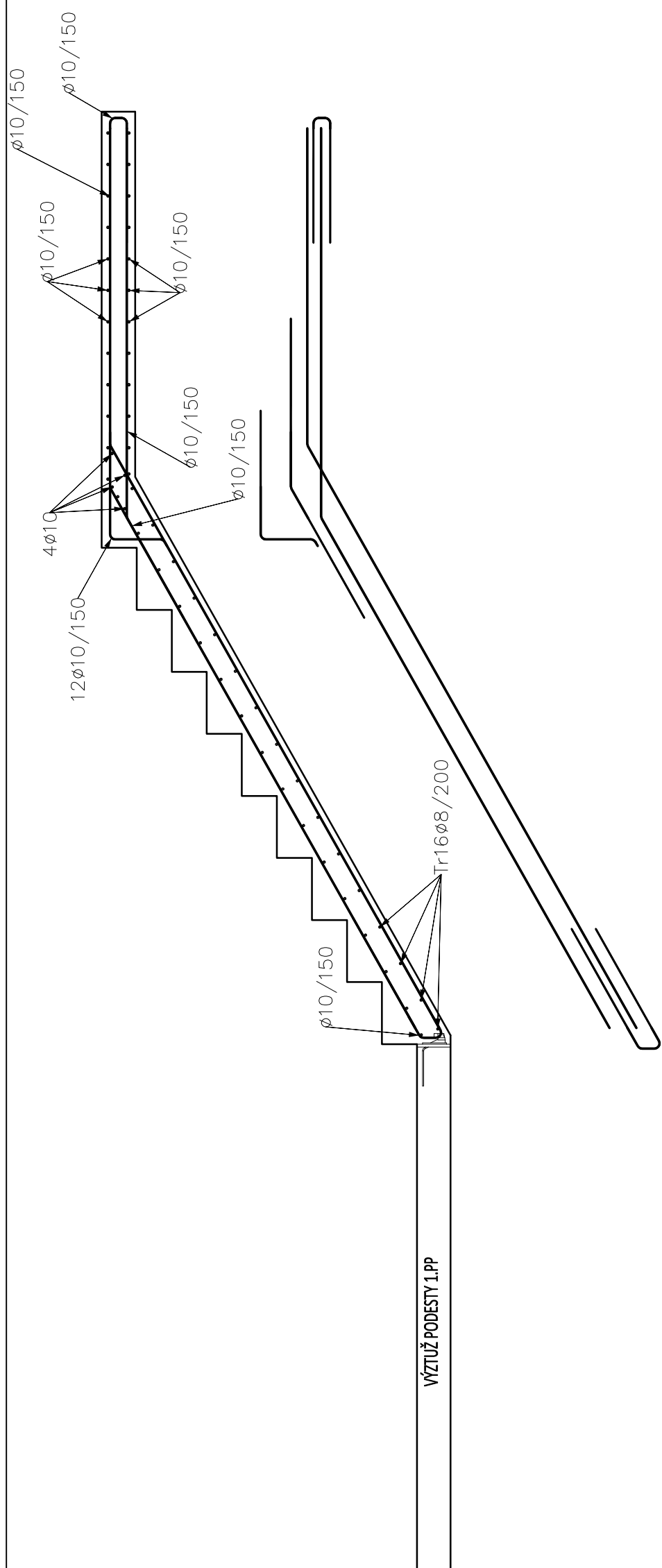
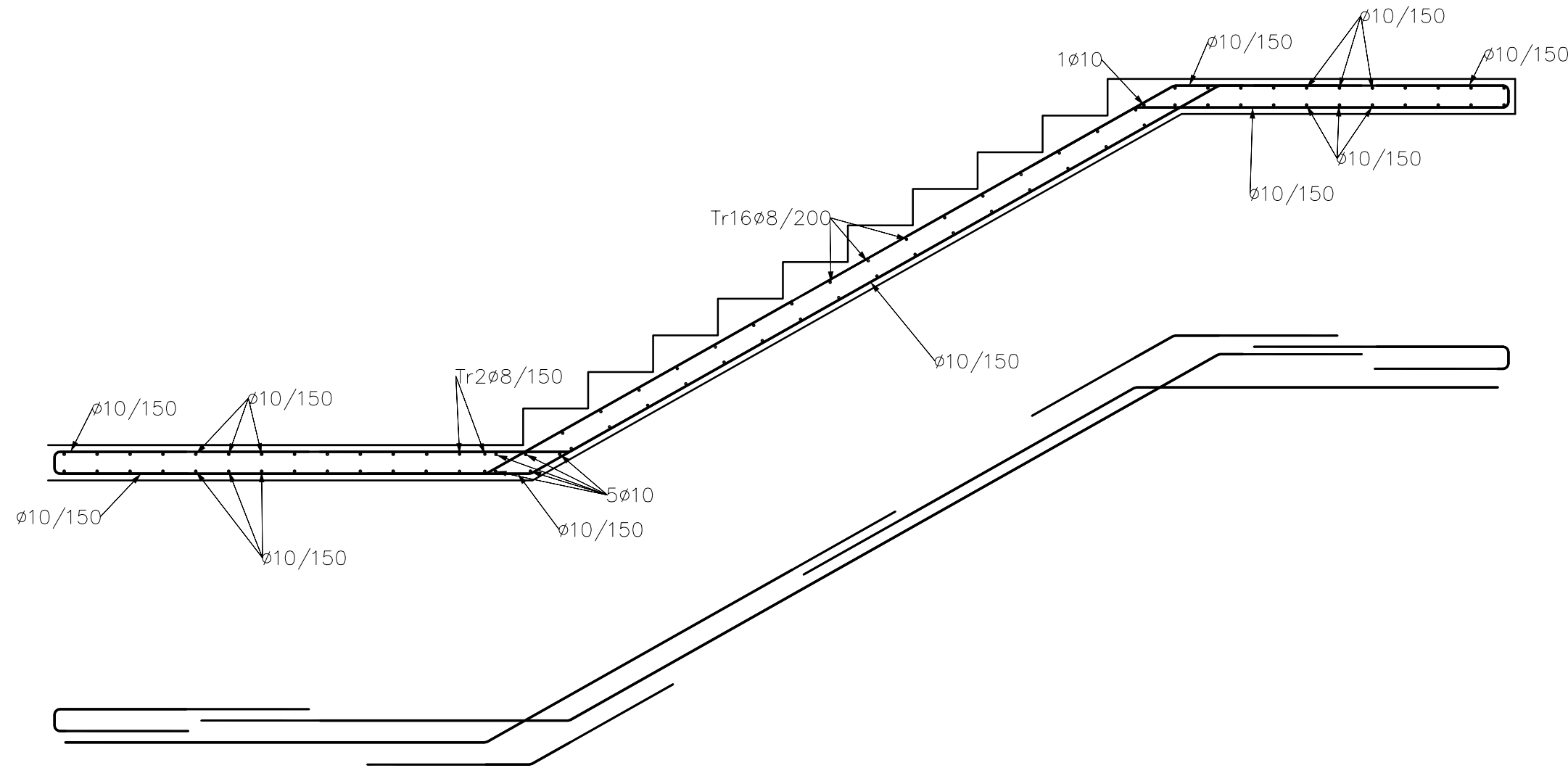


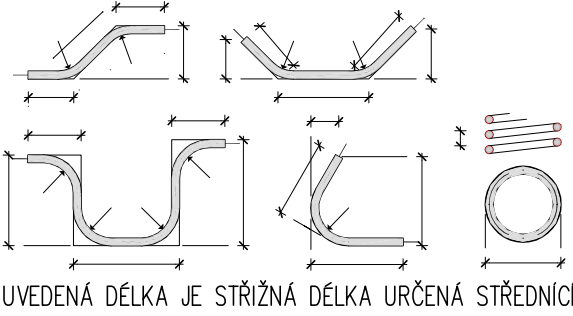
SCHODIŠTĚ 1.NP
M1:25



Výkaz výztuže

Pol	Profil	Délka [mm]	ks	B 500		
				8	10	12
CELKOVÁ DÉLKA			[m]	209.1	1238.7	44.8
HMOTNOST			[kg]	82.5	763.7	39.8
CELKOVÁ HMOTNOST			[kg]	886.0		
REZERVA			10 [%]			
CELKEM			[kg]	974.6		

ZPŮSOB KÓTOVÁNÍ VLOŽEK
podle ČSN EN ISO 3766



- Při osazování jakýchkoli typových prvků je nutné řídit se technickými listy a pokyny výrobce.
- Zabetonované prvky budou opatřeny dodatečnou výztuží dle pokynů výrobce.
- Schodiště bude po obvodu obloženo akusticky izolačními deskami pro přerušení akustického mostu v kontaktu s obvodovými stěnami. referenční produkt SCHOCK TRONSOLE TYP L
- Dokumentace pro provedení stavby nenahrazuje výrobní dokumentaci!

Schodiště
Beton musí splňovat požadavky ČSN EN 206+ČSN P 73 2404
C30/37-XC1(CZ,F.1)-CI 0,4-Dmax 16-S3

Zvolnost S4 50let
Navrženo dle ČSN EN 1992-1-1:2011
Nárost pevnosti betonu střední
Díloer určí technolog
Krytí vnitřní Cnom 25 mm
Krytí vnější Cnom 25 mm

OCEL B 500B

UVÁDĚNÉ DÉLKY JSOU VZTAŽENY K VNEJŠÍMU LÍCI PRUTU.
POLOMERY OBOUKU JSOU POLOMERY OHYBACÍCH TRNŮ.
NEZNACENÉ POLOMERY JSOU 1/2 ømin (TAB. 8.1).
NEZNACENÉ UHLY JSOU 45°, 90° resp 180°.
ROVNÉ VLOŽKY JSOU VE VÝKAZU OZNAČENÉ "x".
CELKOVÉ DÉLKY VLOŽEK JSOU STRIŽNÉ DÉLKY.

Rev. č.	Datum	Popis		Vypracoval
Název akce: VOŠ a SŠ zdravotnická				
Místo stavby: Komenského 234/6, 50003 Hradec Králové, k.ú. Hradec Králové, p.č. st. 299				
Objednatel: DIGITRONIC s.r.o., Šimkova 904, 500 03 Hradec Králové				
Profese: Ing. Evgenij Bogdanovič Jiskrova 1566 250 01 Brandýs nad Labem - St. Boleslav Tel.: +420 776 499 539		Zodpovědný projektant části: Ing. Karel Košek, ČKAIT 0008742 Vypracoval: Ing. Evgenij Bogdanovič Kontroloval: Ing. Evgenij Bogdanovič		
Číslo zakázky: 230802_ZSHK	Část: D.1.2 - SKŘ	Stupeň: DPS	Měřítko: 1:25	Datum: 04/2024
Název výkresu: Schéma výztuže Schodiště 1NP				
Číslo výkresu: D.1.2.c 01 RE SJ 01			Revize: R00	